

柏駅東口D街区第一地区



再開発だより

第15号 H27. 9.15

発行：柏駅東口D街区第一地区市街地再開発組合

施設建築物新築工事が順調に進んでいます

■施設建築物新築工事の進捗状況

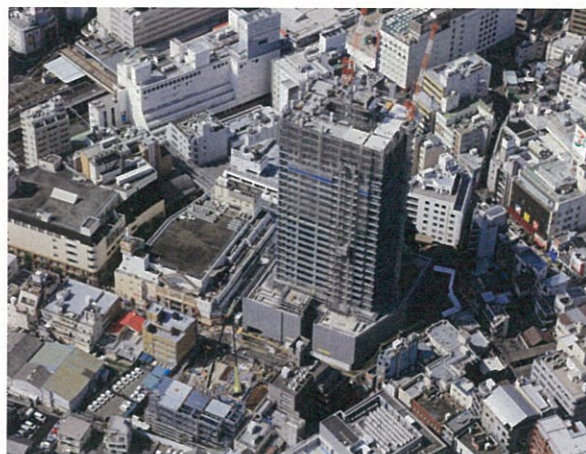
平成25年12月16日に着工して以来、工事は順調に進捗しています。建築資材・労務費の高騰等の影響による建設費の上昇、変更・追加工事等が発生するなど、懸案事項も山積していますが、多くの区画で出店者が内定しています。

D街区は、本年8月末には地上27階まで建ち上がり、9月11日に上棟をすることができました。住宅部分の内装工事は、

既に下層階から進められています。9月中に建築確認の変更を申請し、11月の内装工事着工に間に合わせる予定となっています。

一方、E街区においては、2月に竹中工務店・現場作業所をD棟内に移転し、3月に工事に着手しました。現段階で、基礎工事、1階床工事が完了し、駐車場部分の鉄骨建方工事を行っています。10月以降に駐車場・駐輪場の設備工事に取り掛かるほか、外周の目隠しフェンス設置工事を行います。

なお、店舗内装設計調整済の区画は、平成28年4月28日の引渡日の前に、開業準備のための部分使用ができるよう、再開発組合と関係者の間で検討をしています。



事業区域全景

■再開発組合の新しい役員が決定しました

8月5日（水）に開催された平成27年度第1回臨時総会において、再開発組合の新しい役員が決定しました。続いて、8月26日（水）に開催された第86回理事会において、理事長（1人）、副理事長（2人）が互選されました。定款に規定する任期は3年です。皆様のご協力をお願いします。

役職	氏名	備考
理事長	坂巻 眞一	再任
副理事長	原 禎克	再任
副理事長	大和興業 株式会社 本田 義宗	再任
理事	清田 勝男	新任
理事	石井 秀一	新任
理事	有限会社 宮入果実店 宮入 幸雄	再任
理事	森田 孝一	新任
理事	山口 哲夫	新任
理事	株式会社 大京 藤平 善久	再任
監事	株式会社 千秋社 高梨 兵左衛門	再任
監事	ちば東葛農業協同組合 勝田 実	再任

（敬称略）

【坂巻理事長のご挨拶】

このたびの役員改選により、引続き、理事長の責務を担うことになりました。これから解散までの期間、お務めをすることになると思います。

工事も仕上げ段階に入り、細部にわたる事項になればなるほど色々なきしみが出てきます。しこりだけは残らないようにして行きたいと思います。

また常々申し上げますとおり、資金計画に不足が生ずることの無いよう注意を払う所存です。皆様のご協力を賜りますよう、よろしくお願いいたします。



坂巻理事長

■ビル名称・ロゴマークの商標登録のお知らせ

かねてから手続きを進めていました当再開発ビルの名称及び図案について、平成27年7月10日に原案のとおり商標登録が済みました。

今後、出店活動等を展開される場合に活用してください。なお本商標権の権利満了日は2025年7月10日となっています。

Day One / デイワン

登録第5778320号

KASHIWA
Day One

登録第5778319号

■店舗内装工事施工説明会の開催

再開発組合では、内装設計の調整等を行うため、「内装監理室」を設置しています。8月28日（金）、店舗内装工事関係者を対象に、内装監理室の主催による内装工事施工説明会を開催しました。内容は、店舗内装推進組織体制や店舗内装スケジュール、関連諸経費、C工事施工者の工事管理及び設計監理、内装工事の進め方、工事区分表、工事期間中の規制の他、竹中工務店作業所からC工事期間中の仮設計画を、関連機関から電話や産業廃棄物関係等について説明をしました。各出店者が内装工事を施工するに当たって、重要な事項ばかりです。

今後、各出店者が店舗内装工事を実施するに当たり、お問合せ事項等がありましたら、下記までご連絡ください。

【内装監理室】 電話番号 04-7197-6261

■施設建築物の外観写真

施設建築物（D棟・E棟）の外観写真をお知らせします。柏市の新しいランドマークとして、市民から親しまれる施設となっていくことと思います。



中通り側から見たD棟



南通り側から見たD棟



二番街側から見たD棟

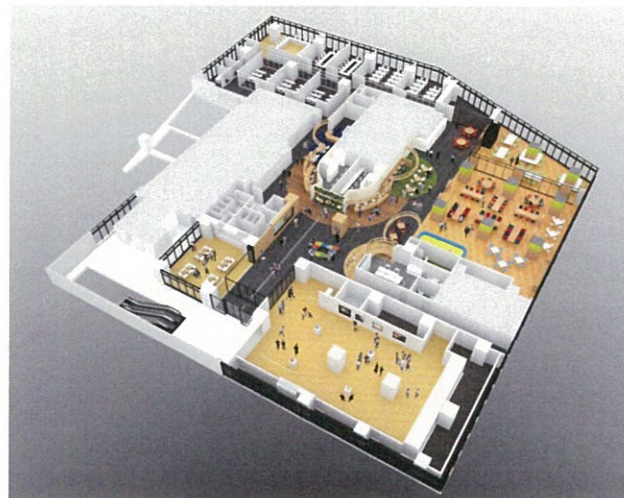


南通り側から見たE棟

■ (仮称) 柏市民交流センターが設置されます

D棟3階に(仮称)柏市民交流センターが設置される予定です。市民の公益活動を広く支援するために柏市が整備するもので、指定管理者が中心となって管理運営を行います。

配置施設は、ミーティングルーム、作業室、キッズコーナー、情報ライブラリー、市民ギャラリー、国際交流センター、男女共同参画センター等が予定されています。「協働のまちづくり」の新しい拠点として、市民に親しまれる施設になるものと期待されます。



(仮称) 柏市民交流センター

施設建築物の住居表示が決定

D棟・E棟の新しい住居表示が決定しました。今後、各種届等がありましたら、この番号を使用してください。

- ・D棟 柏市柏一丁目7番1-〇〇〇号
- ・E棟 柏市中央町2番5号

編集後記

平成25年11月に発行した「再開発だより」第14号から2年近くの空白ができてしまいました。今後、できるだけ短い間隔で定期的に発行していきたいと思っていますので、よろしくご協力くださるようお願いいたします。

なお、これまでは組合員を対象として発行していましたが、今後は出店者にもご覧いただきたいと考えています。また、再開発組合のホームページにも掲載しますので、パソコンでの閲覧も可能になります。「柏デイワン」で検索してください。

【お問い合わせ】

● 柏駅東口D街区第一地区市街地再開発組合

事務局：中村・酒巻・阿部

住所：柏市中央町2-1 柏センタービル 4階

TEL：04-7192-8873 FAX：04-7167-2229

E-mail：d-kashiwa@water.ocn.ne.jp

http://d-kashiwa.wix.com/Kashiwa

「柏デイワン」⇒検索

